

SecVision

VIDEOOVERVÅGNING

Tillykke med dit nye videoovervågningssystem.

Denne kvikguide giver dig en kort introduktion til dit nye videoovervågningssystem og de vigtigste funktioner.

Login

	Standard	Mit login
Brugernavn:	<u>admin</u>	_____
Password:	_____ (intet)	_____
App:	<u>AE EYE</u> (iOS/Android)	

Dine login oplysninger er fra fabrikken standard indstillet til ovenstående.

Af sikkerhedsmæssige årsager anbefales det, at du ændrer dit brugernavn og password til noget personligt, som du kan huske. Husk at noter dette et sted, hvor du ved at du kan finde frem til det igen. Du kan bruge de 2 blanke felter ved "Mit login".

App - Installation

Du kan med fordel anvende den medfølgende gratis App **AE EYE** i Google Play eller App Store for at betjene dit videoovervågningssystem, lige meget hvor du befinder dig i verden.

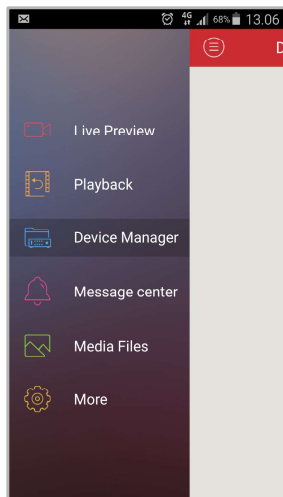
Du bruger samme login til både lokal betjening og App betjening.

1. Tilføj dit system, efter download af App ved at åbne menu og "Device Manager" og tryk på **+** oppe i højre hjørne. **2.** Du finder systemets QR kode ved at logge ind lokalt på systemet og trykke på **{Settings} → {Device} → {QR code}**. **3.** Tryk på den blå QR kode i feltet UMID og scan nu QR koden til dit system og indtast dit brugernavn + password.

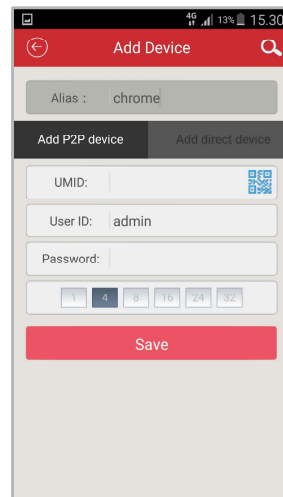
Hent AE EYE App



Tryk menu, vælg Device Manager og tryk + oppe i højre hjørne



Scan QR og Indtast std. brugernavn & password

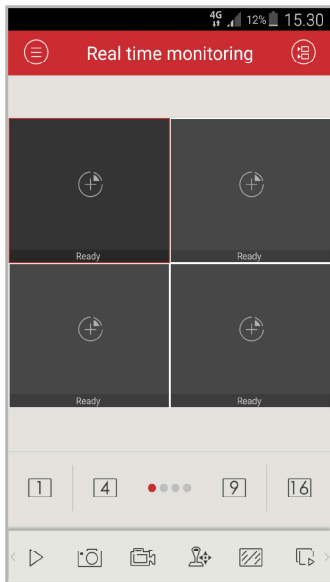


Du er nu klar til at betjene dit videoovervågningssystem via App.

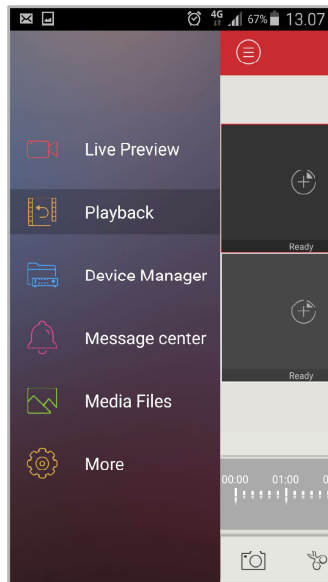
App – Se eller gense optagelser

Med den medfølgende **AE EYE** App har du mulighed for at se med live på din smartphone/tablet. Det er også muligt at gense gamle optagelser, når du under Playback vælger en af kanalerne, kan du indtaste dato og herefter søge i optagelserne efter tidspunkt på døgnet. Dit videoovervågningssystem er som standard konfigureret til at optage, når et af dine kameraer registrerer bevægelse indenfor deres rækkevidde både dag og nat.

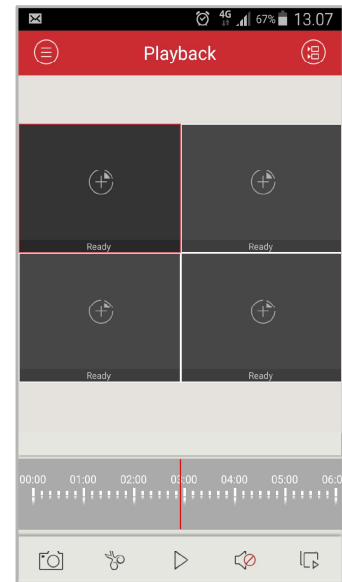
Se med live (kanal 1)



Vælg Playback



Vælg kanal og find gemt optagelse



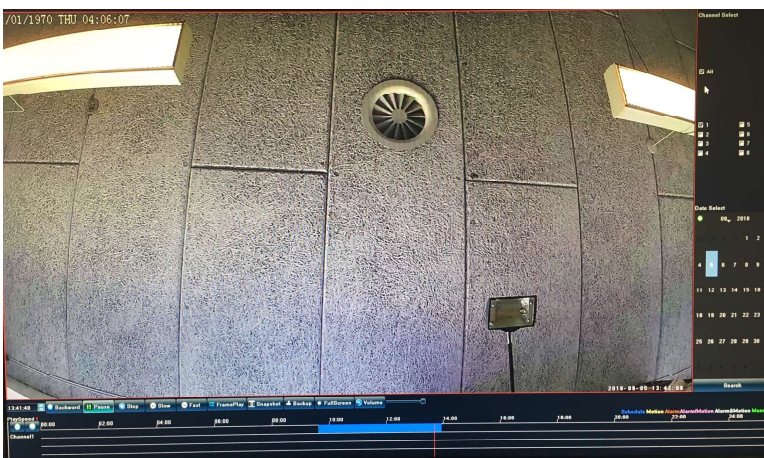
Lokal betjening – Se, gense og backup optagelser

Lokalt på dit system kan du se, gense eller foretage backup af dine optagelser. Når du logger ind kan du med det samme se live billeder fra dit system. Ønsker du at gense optagelser skal du trykke på **{Playback}** i top menuen.

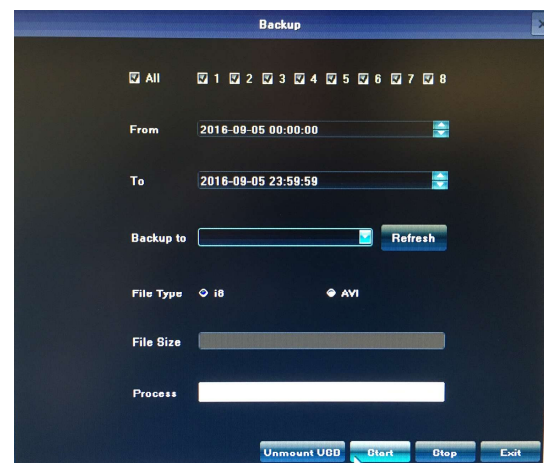


Skal du gense optagelser kan du i højre side vælge hvilke kanaler (kameraer) du vil se optagelser fra. Herefter kan du browse i kalenderen for at finde gemte optagelser. Gemte optagelser markeres med rød i kalenderen og en blå bjælke i bunden efter tid på døgnet. I bunden finder du også **{Backup}**, som giver dig mulighed for at eksportere alle eller udvalgte optagelser til en ekstern enhed f.eks. en USB nøgle.

Vælg kanal og dato i kalenderen i højre side for at gense



Vælg kanaler, tidspunkt og enhed



NB: Optageren overskriver selv gemte optagelser, når den indbyggede harddisk er fyldt.